



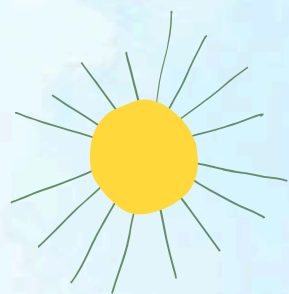
PlaneaBot

IA PARA LA DOCENCIA

Guía de inicio rápido

VERSIÓN 2025/10/29
PLANEABOT.COM

CONSIDERACIONES IMPORTANTES



ÉTICAS

El uso de la IA en la educación busca **complementar** y mejorar las prácticas docentes, **no reemplazarlas**. Es fundamental utilizarla de manera responsable, asegurando que las decisiones educativas sigan siendo humanas y que la IA sirva como apoyo.

RIESGOS

Como con cualquier tecnología, existen riesgos potenciales, como la dependencia excesiva o la posible desinformación. Es crucial **validar y revisar siempre** la información proporcionada por la IA.

CAPACITACIÓN

Familiarízate con las capacidades y limitaciones de Planeabot.

SUPERVISIÓN

Revisa y ajusta los materiales generados para asegurar su adecuación y precisión.





TABLA DE CONTENIDOS

Presiona el título del tema para ir a la página



¿QUÉ ES PLANEABOT?

Descubre qué es y como instalarlo



CARACTERÍSTICAS

Conoce la tecnología que está detrás del proyecto y todo lo que puedes hacer con ella



COMO INICIAR

Sigue el paso a paso para comenzar a utilizar Planeabot



PLANEACIÓN DIDÁCTICA

Aprende a hacer un proyecto didáctico bajo las metodologías de la Nueva Escuela Mexicana



PROGRAMA ANALÍTICO

Encuentra contenidos, PDAs y Sugerencias didácticas o de evaluación



FICHAS DESCRIPTIVAS

Crea un análisis de fortalezas, áreas de oportunidad y recomendaciones para tus estudiantes



PRESENTACIONES

Crea presentaciones en formato Power Point (.pptx)

¿QUÉ ES PLANEABOT?



ES UNA IA ESPECIALISTA PARA LA DOCENCIA

Su propósito es **reducir el trabajo administrativo** de los docentes, permitiéndoles enfocarse más en la enseñanza

FUNCIONES CLAVE

Asistencia en:

- **Proyectos didácticos**
- **Programa analítico**
- **Fichas descriptivas**
- **y mucho más...**



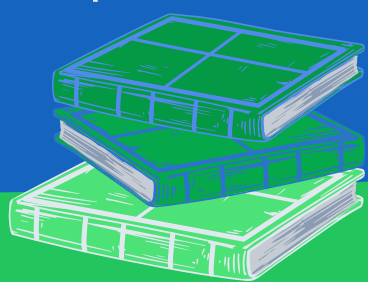
Para que los materiales sean útiles es muy importante usar el **contexto** de nuestros estudiantes, es decir los puntos importantes del **diagnóstico socioeducativo**



¿CÓMO SE USA?

Si sabes usar WhatsApp entonces sabes usar Planeabot, es como platicar con otra persona, le puedes enviar audios, fotos con texto (incluso a mano) y documentos de word o pdf.

Además tiene un menú de opciones donde te aparecen los tipos de materiales que te puede hacer. Todas las respuestas te las entrega en formato de word.



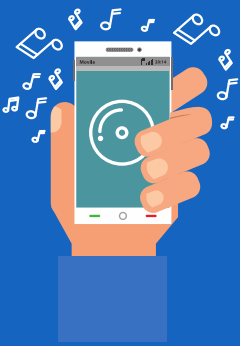
Índice





PlaneaBot

CÓMO UTILIZARLO



DESDE WHATSAPP

Agrega el número de Planeabot a tus contactos **55 4797 6324**
Abre una nueva conversación en WhatsApp y envíale un mensaje de “Hola” para comenzar la interacción



LEYENDO ELCÓDIGO QR

Con este código se abre directamente una conversación con Planeabot, solo léelo con tu celular y después le mandas un mensaje de “Hola”. ¡No olvides guardar el contacto!



TAMBIÉN PUEDES UTILIZAR WHATSAPP WEB

Ya que tengas una conversación con Planeabot puedes abrir WhatsApp web en tu computadora entrando a la página <https://web.whatsapp.com>



ENTRAR DESDE TU NAVEGADOR

Cuando tienes una suscripción ilimitada puedes entrar a <https://planeabot.com/version-web> para utilizar la versión de planeabot para navegadores



INSTALARLO EN TU COMPUTADORA

Cuando tienes una suscripción ilimitada puedes abrir el navegador google chrome en la dirección <https://planeabot.com/installar> y hacer clic en el botón instalar que aparecerá en la barra de direcciones para tener Planeabot como una aplicación independiente, funciona en Windows, Mac, Linux o Chromebook.



Puedes ver un video de como instalarlo entrando a la página https://youtu.be/8JldmQp-3_g

Índice



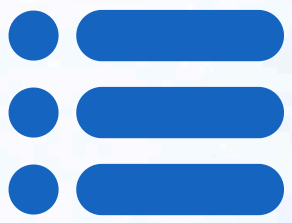
¿Qué puede hacer?

CONOCE SUS
CARACTERÍSTICAS



Índice



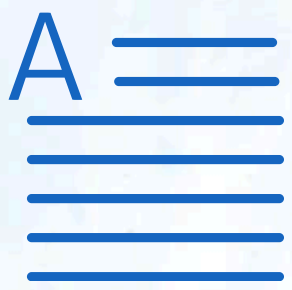


Menú de opciones

Siempre que le escribes en WhatsApp te aparecerá un botón de **Menú** que permite navegar a través de las funcionalidades. Está diseñado para facilitar el acceso a las diferentes secciones.

Conversación

Los docentes pueden comunicarse de manera natural y efectiva con Planeabot, como si estuvieran platicando con una persona real. La plataforma está diseñada para ser intuitiva y amigable



Respuestas en word

Planeabot permite a los usuarios recibir sus respuestas en formato Word (.docx). Esta característica es especialmente útil para editar los materiales en su computadora.

Notas de Voz

A través de ellas es muy fácil transmitirle información de manera rápida y clara, es muy útil para proporcionar retroalimentación, aclarar dudas y compartir observaciones.



Fotografías

Al recibir fotografías con texto Planeabot puede analizar el contenido y ofrecer respuestas, transcripciones o sugerencias basadas en la información contenida, aún cuando el texto esté escrito a mano.

Documentos

Es posible enviarle documentos en formato word (.docx, 11 mil caracteres) o PDF (no escaneado, 10 páginas) y utilizar la información para realizar materiales



Power Point

Solicítale una presentación sobre algún tema y Planeabot te entregará un documento en formato .pptx editable, soloa agrega tu toque personal y estará lista

Idiomas

Planeabot no se limita al español, puedes solicitar que haga traducciones o entregue materiales en inglés, francés, alemán y otros lenguajes.



Índice



COMO INICIAR CON PLANEABOT



ANTES QUE NADA SALUDAR

Cuando hablas por primera vez con planeabot te va a mostrar un mensaje de bienvenida y un **botón de menú hasta abajo**.

Comienza escribiéndole **HOLA** al WhatsApp, 55 4797 6324



**BOTÓN DE
MENÚ**

Índice



EL BOTÓN DE MENÚ



SIEMPRE DALE PRIORIDAD AL MENÚ

Cuando requieras un material tal como proyecto didáctico, programa analítico o cualquier otro que se encuentre en el menú debes hacerlo desde ahí, para que te entregue el formato adecuado.

Si pides, por ejemplo, un proyecto STEAM solo escribiéndolo no te lo dará con la estructura correcta. **SIEMPRE USA EL MENÚ**



**MATERIALES
DISPONIBLES
EN EL
MENÚ**

Índice

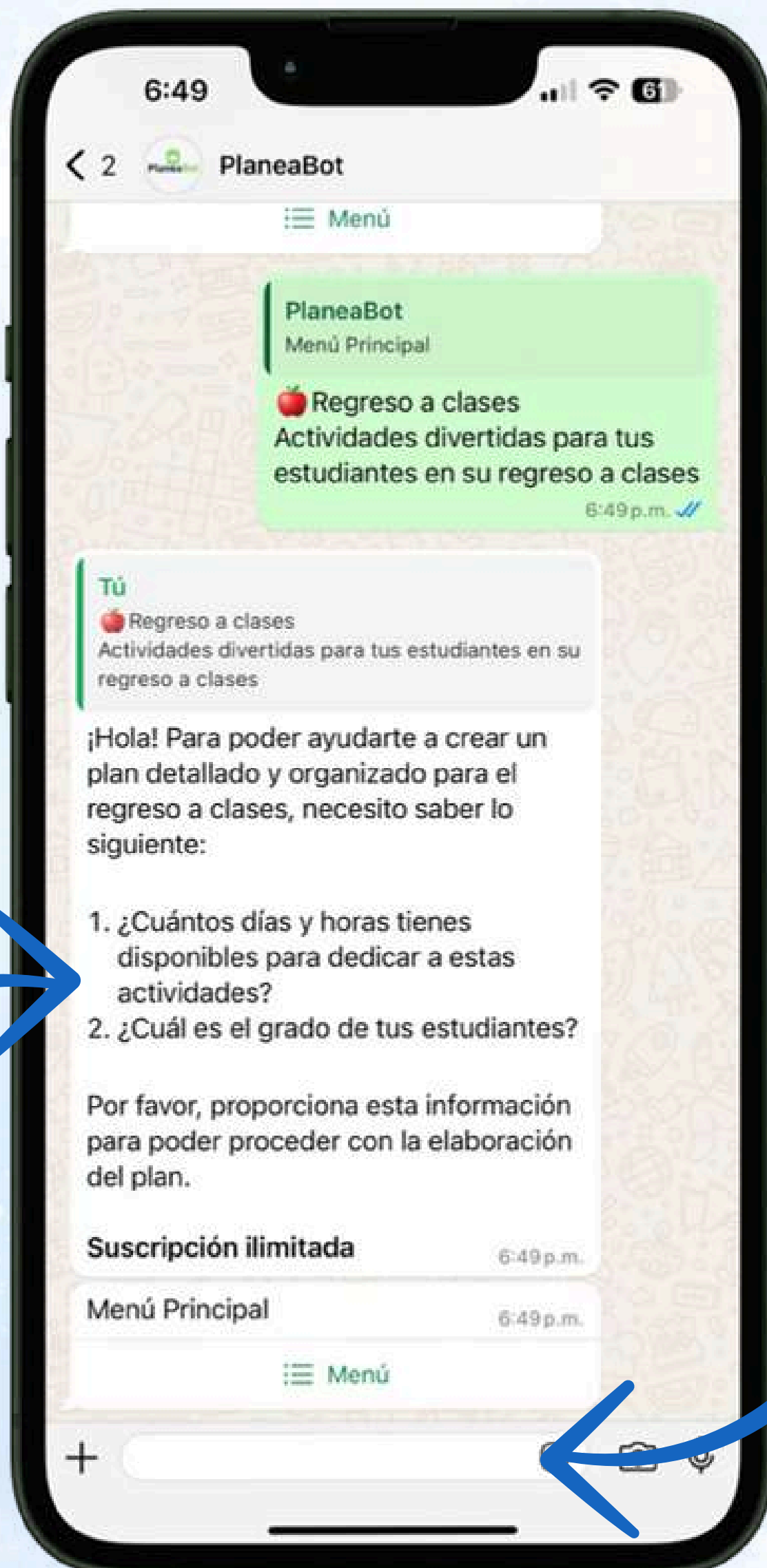


BRINDA LA INFORMACIÓN



PARA OBTENER LOS MEJORES RESULTADOS

Si en el menú eliges un material, por ejemplo el de “Regreso a Clases”, pon mucha atención a lo que el sistema te va a pedir para poder realizarlo



ATENCIÓN A
LO QUE TE
PIDE

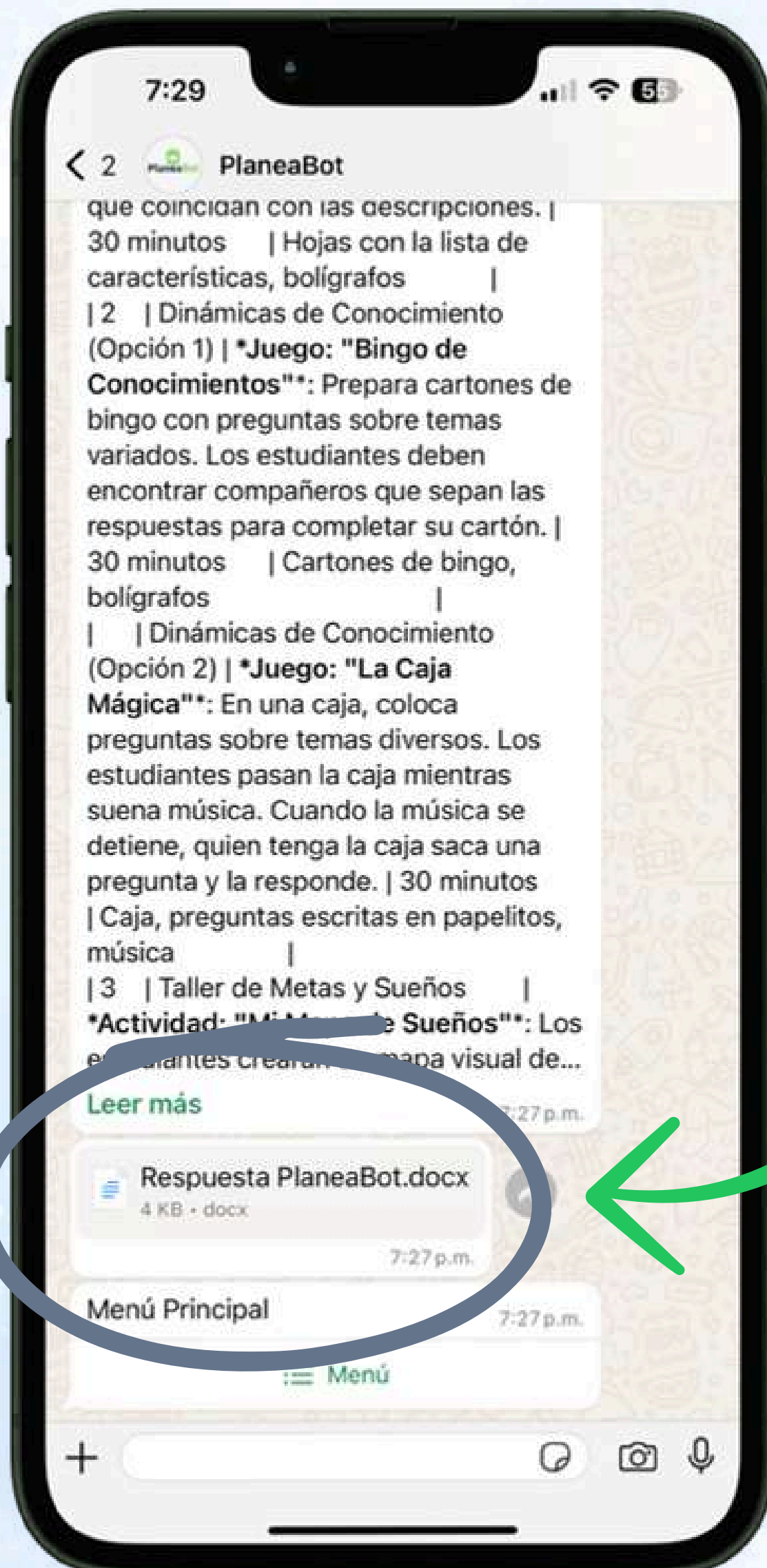
PON LA
INFORMACIÓN
AQUÍ

DESCARGA LA RESPUESTA



YA QUE PLANEABOT TE RESPONDE

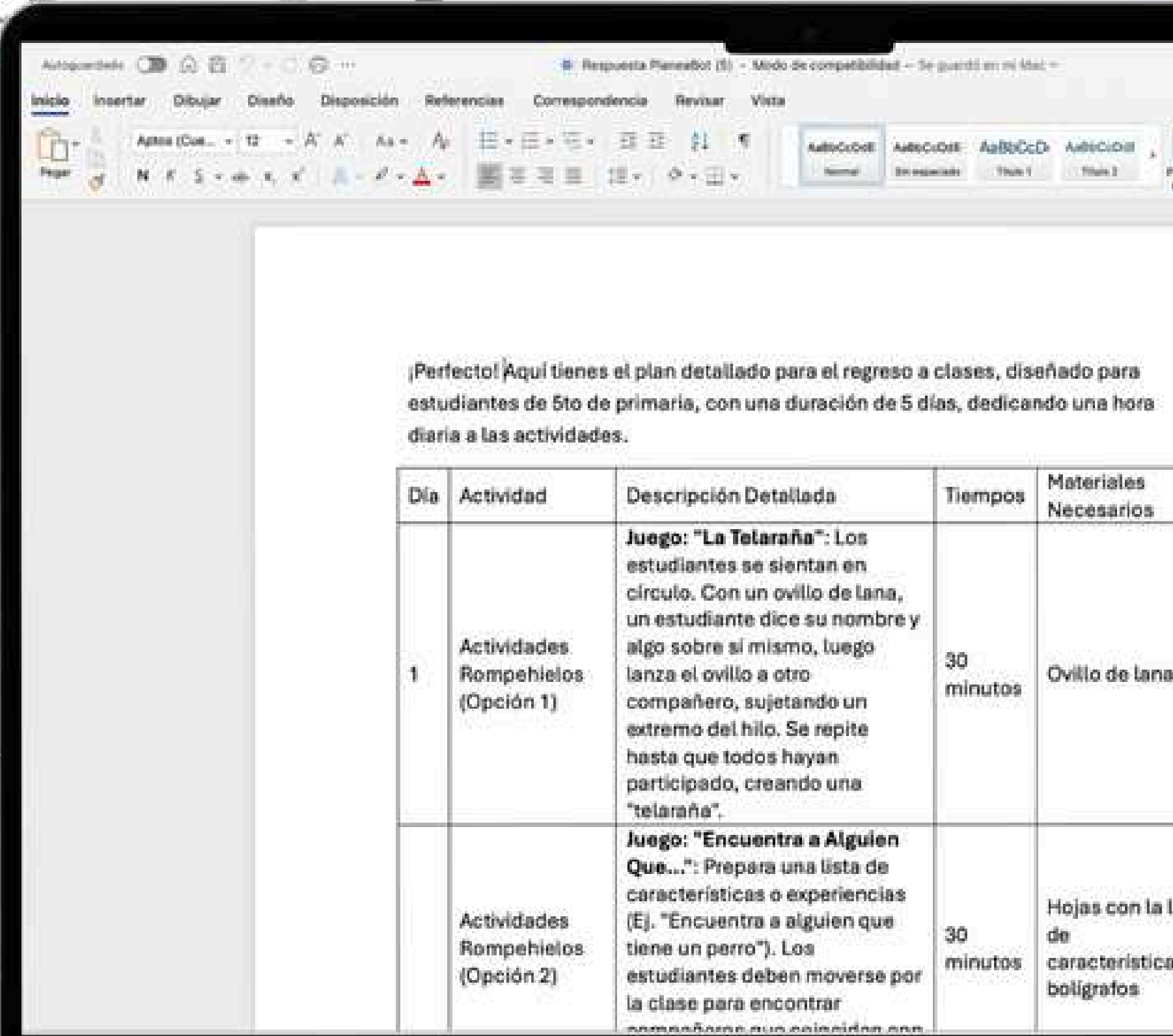
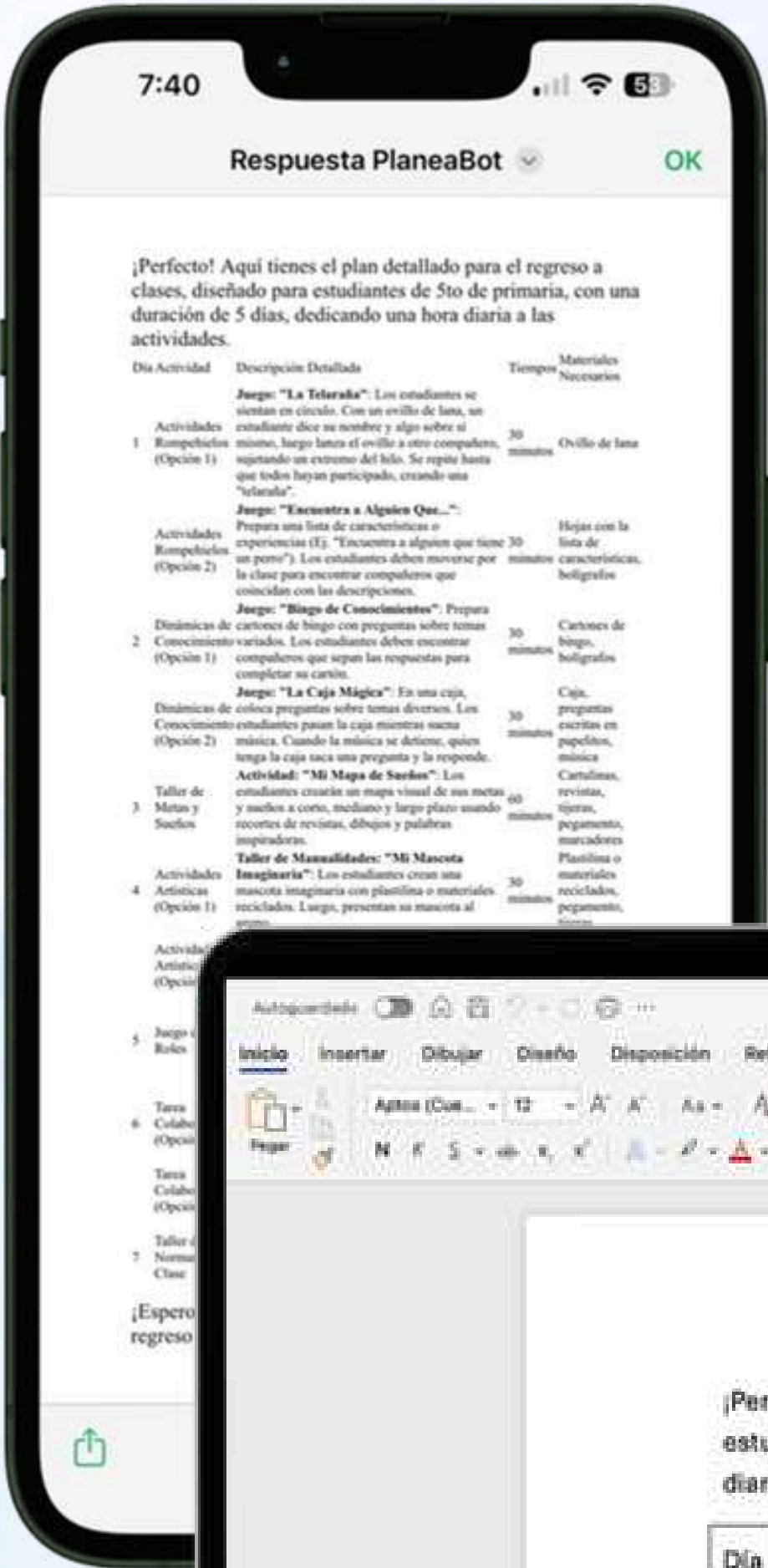
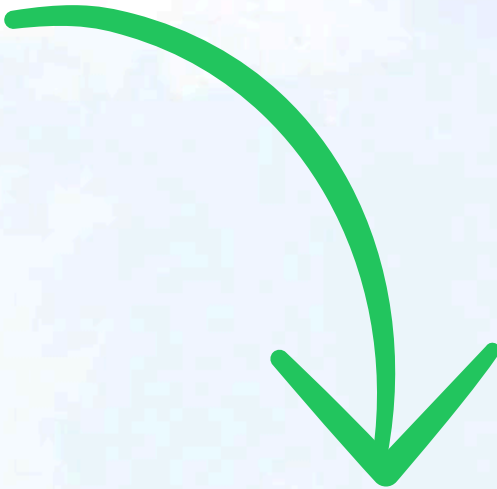
Después de 20 segundos el sistema te dará tu material, puedes descargarlo completo en formato word presionando en "Respuesta planeabot.docx" para posteriormente editarlo en tu computadora



**RESPUESTA EN
FORMATO
WORD
EDITABLE**

EDITA EL MATERIAL

PUEDES EDITAR EL DOCUMENTO SI LO DESCARGAS Y LO ABRES EN TU COMPUTADORA



¡Perfecto! Aquí tienes el plan detallado para el regreso a clases, diseñado para estudiantes de 5to de primaria, con una duración de 5 días, dedicando una hora diaria a las actividades.

Día	Actividad	Descripción Detallada	Tiempos	Materiales Necesarios
1	Actividades Rompehielos (Opción 1)	Juego: "La Telaraña" : Los estudiantes se sientan en círculo. Con un ovillo de lana, un estudiante dice su nombre y algo sobre sí mismo, luego lanza el ovillo a otro compañero, sujetando un extremo del hilo. Se repite hasta que todos hayan participado, creando una "telaraña".	30 minutos	Ovillo de lana
	Actividades Rompehielos (Opción 2)	Juego: "Encuentra a Alguien Que..." : Prepara una lista de características o experiencias (Ej. "Encuentra a alguien que tiene un perro"). Los estudiantes deben moverse por la clase para encontrar compañeros que coincidan con las descripciones.	30 minutos	Hojas con la lista de características, bolígrafos

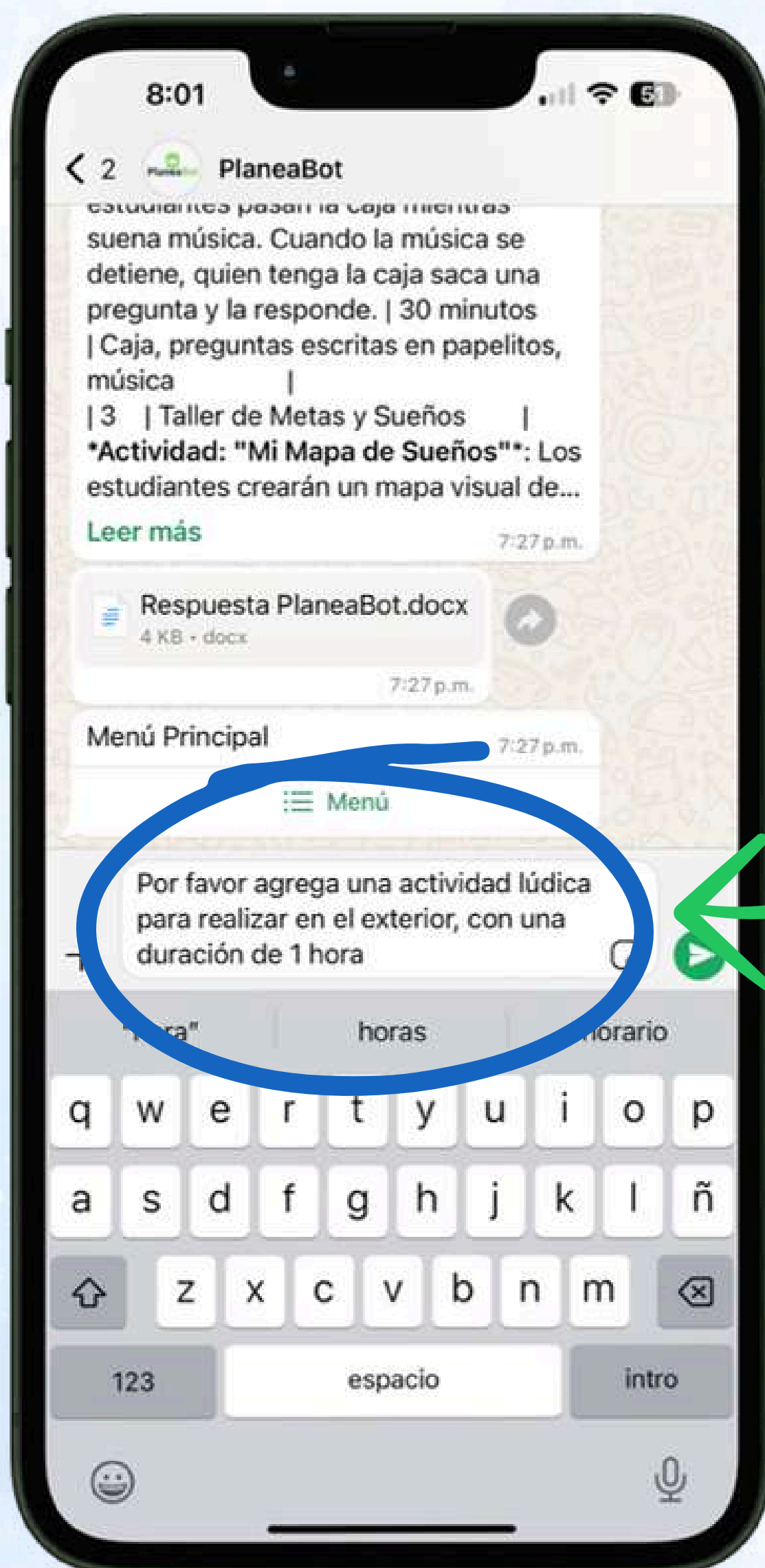


SOLICITAR CAMBIOS



¿LE HACE FALTA ALGO?

Si el material está incompleto o necesitas que sea modificado puedes pedirselo a Planeabot directamente, solo indícale lo que deseas que haga y espera a que te lo entregue nuevamente



**INDÍCALE EL
CAMBIO QUE
QUIERES
REALIZAR**

Índice



“ —

**RECUERDA QUE
LOS
MATERIALES
SON UN PUNTO
DE PARTIDA, NO
SON FINALES**

**ES NECESARIO
QUE SIEMPRE
LOS REVISES Y
HAGAS LAS
ADECUACIONES
PERTINENTES**

— ”

PLANEACIÓN DIDÁCTICA

TIPOS DE PROYECTOS

Planeabot puede realizar proyectos didácticos bajo las metodologías:

- Aprendizaje Basado en Proyectos Comunitarios
- Aprendizaje Basado en Indagación. STEAM como enfoque
- Aprendizaje Basado en Problemas (ABP)
- Aprendizaje Servicio (AS),
- Taller Crítico, Rincones de Aprendizaje, Centros de Interés, Unidad Didáctica, Aprendizaje Basado en el Juego (ABJ)

¿CÓMO REALIZARLOS?

Para realizar cualquiera de ellos:

1. Entra al menú
2. Elige "Proyectos/Contenidos" y presiona "Enviar"
3. Presiona "Opciones"
4. Elige "★Proyectos didácticos" (Versión premium)
5. Presiona "Continuar"
6. Llena el formulario.



TIP

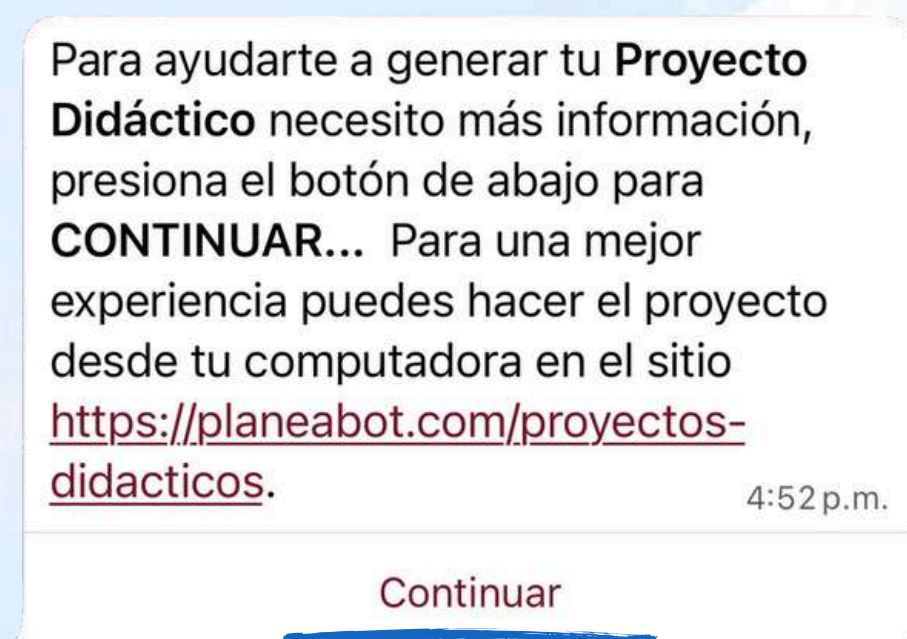
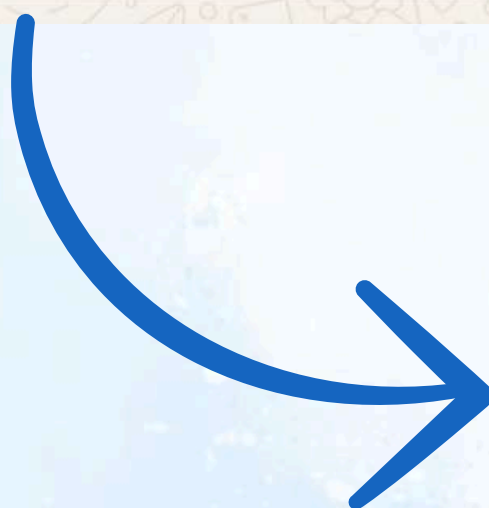
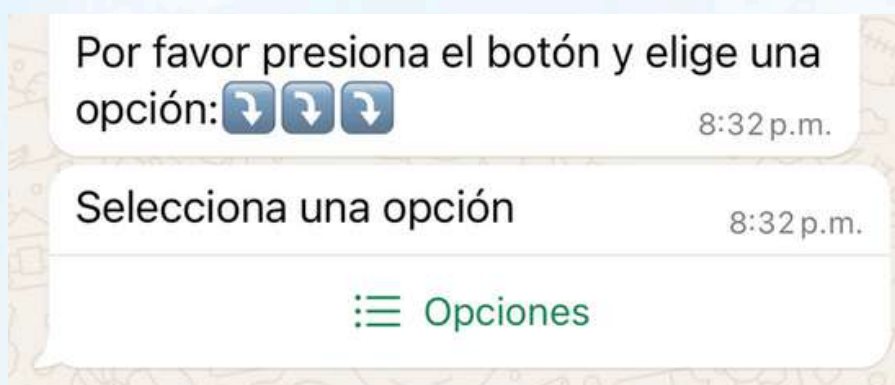
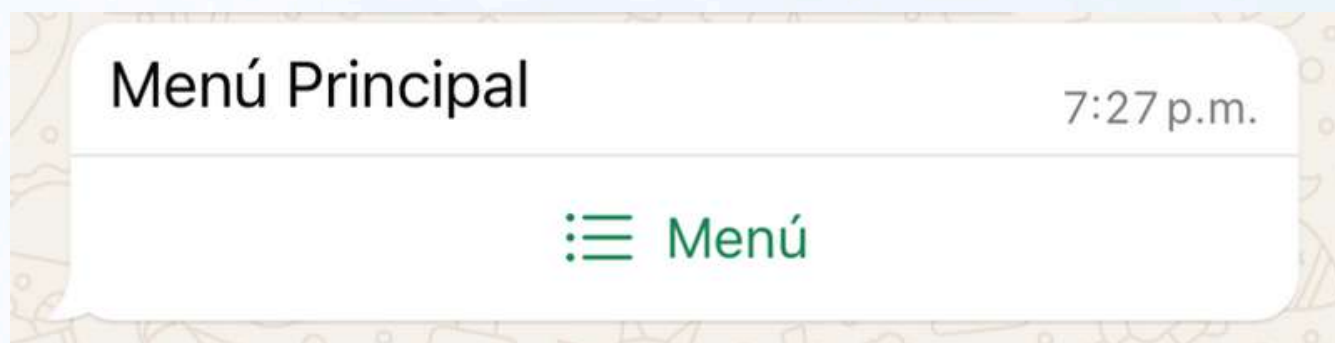


La contextualización es muy importante en el desarrollo de un proyecto didáctico, no se trata solo de poner actividades sino que estas sean relevantes para tus estudiantes, por lo tanto es fundamental que en Planeabot **coloques el CONTEXTO lo más detallado posible.**

Índice



PASOS



CÓMO LLENAR EL FORMULARIO

Cancelar

Contenidos o Proyectos

...

Llena los campos para crear un proyecto contextualizado

Fase

>

Campo formativo

>

Tema o Problemática

600

Para buscar los contenidos adecuados

Grado

>

Materia

*Solo Fase 6

Opcional

>

Cuantos Contenidos

Cuantos PDAs

Contexto

600

Para que las actividades sean diseñadas especialmente para tus estudiantes

Metodología

>

¿Está todo listo para crear tu Proyecto?

☐

Si, está todo listo

Continuar

SOLO SECUNDARIA

QUÉ TEMA VAS A TRATAR EN EL PROYECTO, CON ESTO BUSCARÁ CONTENIDOS Y PDAS ADECUADOS

CONTEXTO: DEL GRUPO, LA ESCUELA, LA COMUNIDAD, ETC. PARA PERSONALIZAR LAS ACTIVIDADES

¿QUÉ TE VA A ENTREGAR?



Tabla con características y datos del proyecto. Cuando descargues el documento en tu computadora podrás agregar los datos de tu escuela.

Contenidos y PDAs seleccionados de acuerdo al tema o problema proporcionado. Se obtienen del Programa Sintético.



Momentos o Fases específicos de la metodología seleccionada

Actividades paso a paso para abordar el tema, acordes a lo indicado en la fase o momento de la metodología



Sugerencia de rúbrica para evaluar el proyecto, con aspectos y puntuación

Puedes ver un ejemplo de como quedan los proyectos en la página planeabot.com/proyectos-didacticos



SI DESEAS MODIFICAR ALGUNA CARACTERÍSTICA DEL PROYECTO, COMO LAS ACTIVIDADES, RECUERDA QUE PUEDES DECÍRSELO A PLANEABOT PARA QUE LO HAGA

Índice



ALTERNATIVA CON CODISEÑO

Si deseas elegir, modificar o crear los Contenidos y PDAs para tu planeación tenemos una forma más poderosa para hacerlo, entra a la página [**planeabot.com/proyectos-didacticos**](https://planeabot.com/proyectos-didacticos)

Desde ahí puedes hacer tu planeación con mucho mayor libertad, y si ya hiciste tu Programa Analítico desde [**planeabot.com/programa-analitico**](https://planeabot.com/programa-analitico) el sistema va a cargar automáticamente la lectura de la realidad para contextualizar las actividades de tu planeación.

¡Crea un Proyecto Didáctico con Planeabot!



Este formulario te ayudará a crear un proyecto didáctico bajo los principios de la Nueva Escuela Mexicana.

Si ya creaste tu Programa Analítico en Planeabot aquí se utilizará automáticamente el diagnóstico socioeducativo para personalizar las actividades para tus estudiantes.

Comenzar >

Descargar Ejemplo ▾

Llena los campos del formulario y da clic en “Buscar Contenidos”

Paso 1: Información del Proyecto: Llena el formulario con el mayor detalle posible para generar tu proyecto contextualizado

Tema *	Contexto/Diagnóstico socioeducativo *		
<input type="text" value="Con el tema buscaré los contenidos y PDAs adecuados"/>	<input type="text" value="La Escuela Secundaria General Jesús Reyes Heróles, ubicada en Tlanchinol, Hidalgo, se enfrenta a un entorno socioeducativo diverso, caracterizado por una amplia gama de intereses y desafíos entre sus estudiantes de 12 a 15 años. Los adolescentes muestran inclinación hacia"/>		
<small>Este campo es obligatorio.</small>	<small>Este campo es obligatorio.</small>		
Fase *	Campo Formativo *	Grado *	Metodología *
<input type="text" value="Selecciona una opción"/>	<input type="text" value="Selecciona una opción"/>	<input type="text" value="Selecciona una opción"/>	<input type="text" value="Selecciona una opción"/>
<small>Este campo es obligatorio.</small>	<small>Este campo es obligatorio.</small>	<small>Este campo es obligatorio.</small>	<small>Este campo es obligatorio.</small>

Buscar Contenidos

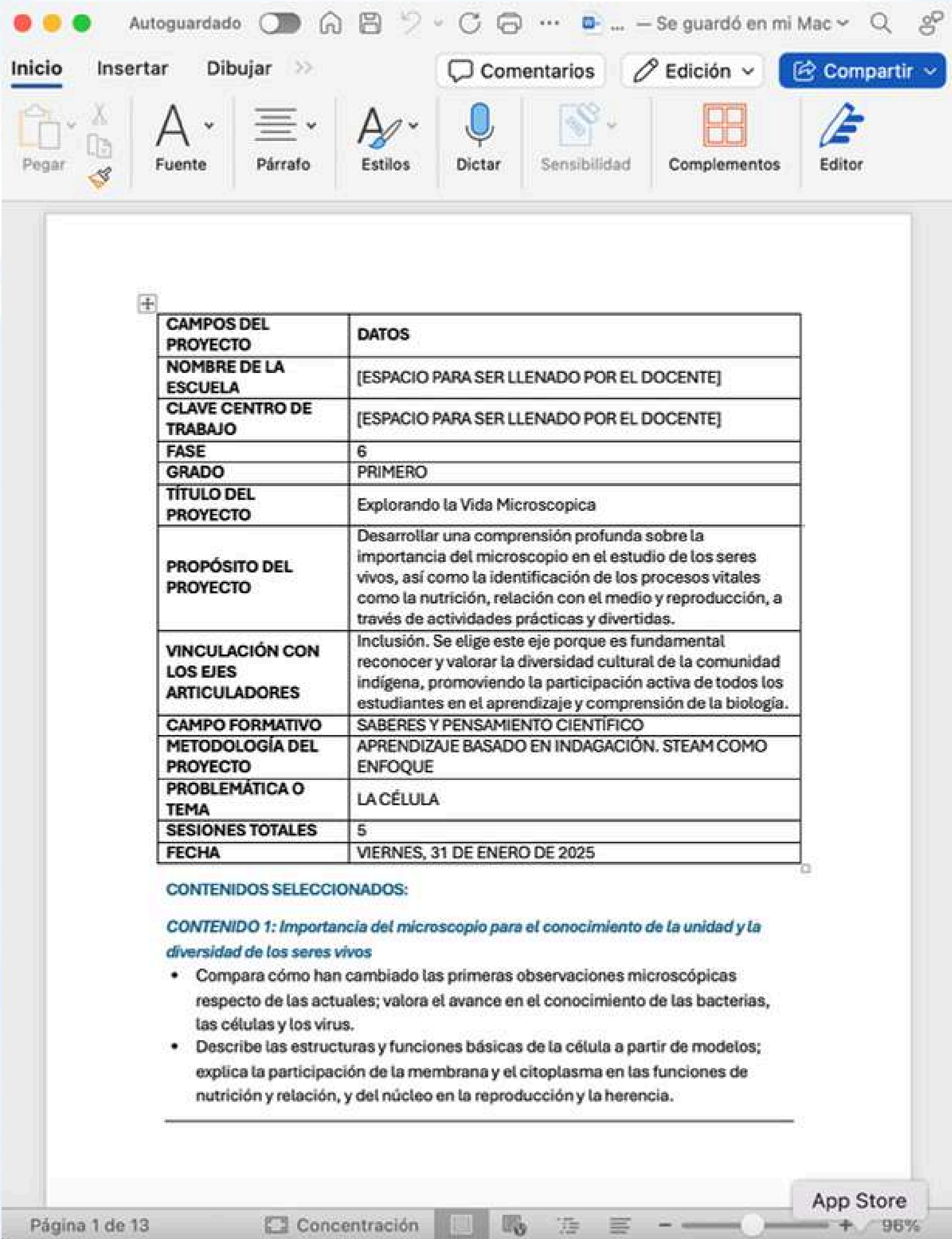
Planeabot te va a sugerir Contenidos y PDAs, pero tu puedes decidir si quieres Agregar o Quitar alguno de ellos.

- Si presionas en **“Habilitar Edición”** podrás modificar su texto.
- Al dar clic en **“Agregar Contenido/PDA”** tendrás la oportunidad de crear los tuyos para incluirlos en el proyecto.

Cuando esté todo listo presionas en **“Generar Proyecto”**

Al cabo de aproximadamente un minuto podrás descargar el documento.

**EL DOCUMENTO
DESCARGADO PODRÁ SER
EDITADO DESDE TU
COMPUTADORA**



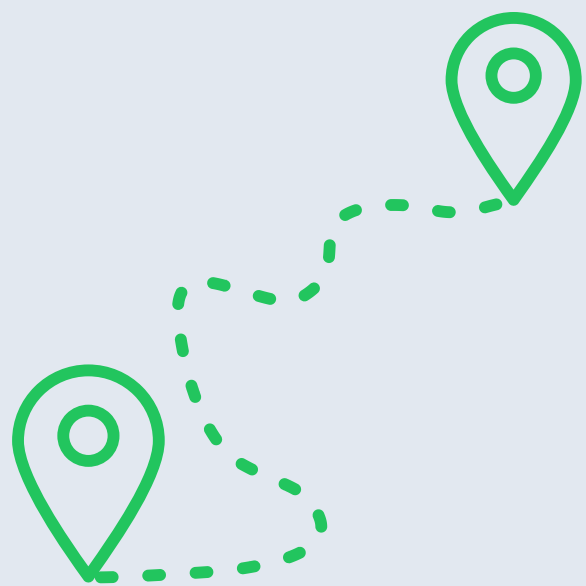
EL PROGRAMA ANALÍTICO

¿CÓMO TE AYUDA PLANEABOT?

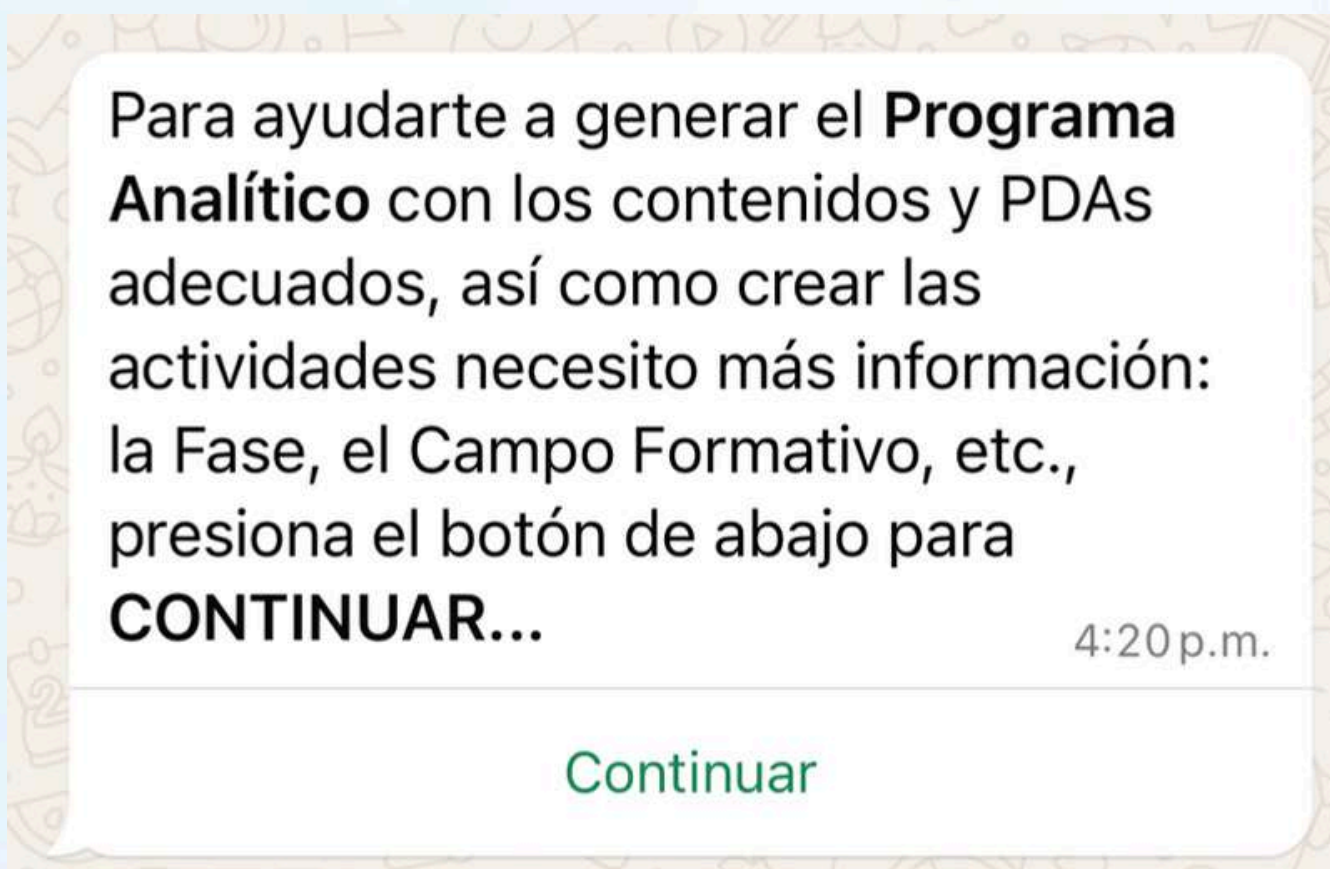
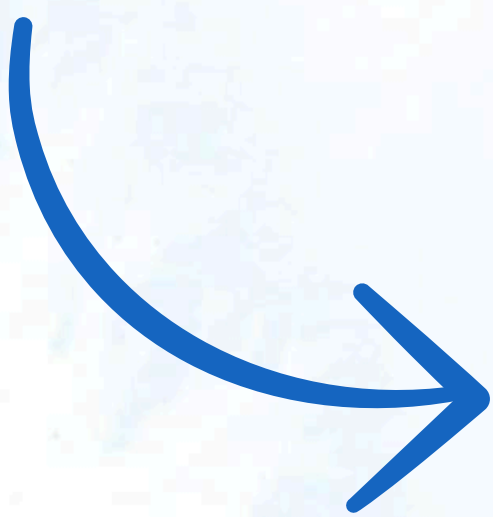
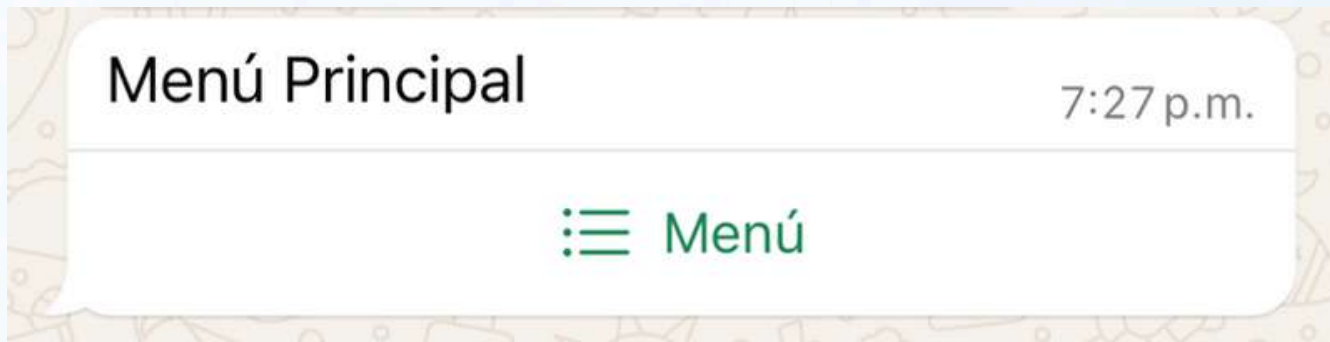
A partir del tema y del diagnóstico socioeducativo Planeabot te ayuda a encontrar y jerarquizar los contenidos y PDAs adecuados, así como en la selección de ejes articuladores y creación de sugerencias didácticas y de evaluación

¿CÓMO REALIZARLO?

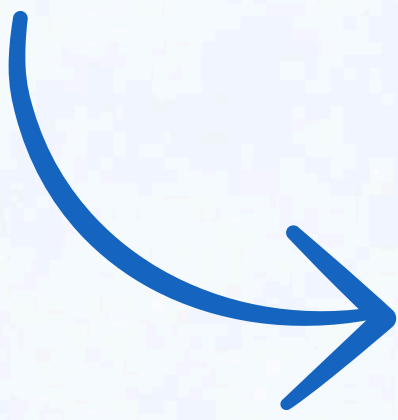
1. Entra al menú
2. Elige "★ Programa Analítico" y presiona "Enviar"
3. Presiona "Continuar"
4. Llena el formulario.



CÓMO INICIAR



LLENA EL FORMULARIO



Tómate tu tiempo, son 13 secciones de preguntas diseñadas para comprender la realidad de tu entorno educativo.

Analiza cada punto detenidamente y responde con el mayor detalle posible.

Al final obtendrás un documento alineado perfectamente con las indicaciones de la Secretaría de Educación Pública.

Si dispones de una computadora **te recomendamos ampliamente** realizar el proceso desde planeabot.com/programa-analitico, es mucho más sencillo que en WhatsApp

Datos de tu Escuela

PRIMER PLANO, LECTURA DE LA REALIDAD

(1) Datos de tu Escuela

Nombre completo de tu escuela

Escuela... 600

Nivel educativo que ofrece tu escuela

Nivel educativo Primaria

Fase educativa de tu grupo o escuela

Fase Fase 5

Grados y grupos atendidos en la escuela o por el docente

Quinto grado grupo A 580

Materia(s) (Solo para Fase 6) (Opcional)

Español

Lengua indígena como lengua materna

Siguiente

¿QUÉ TE VA A ENTREGAR?

1

Lectura de la realidad:

- Características Personales, Socioculturales y Académicas
- Expectativas de los alumnos
- Fortalezas de los docentes
- Contexto social, económico y cultural de la comunidad
- Condiciones que afectan positiva o negativamente a la escuela
- Impacto de los elementos del mundo, país, entidad federativa y localidad
- Lo que se pretende enseñar y aprender

2

Contextualización y Formulación del Programa Analítico

- Contenidos con o sin ajustes
- PDAs
- Ejes Articuladores
- Metodologías y/o vinculaciones
- Estrategias Nacionales
- Sugerencias de Evaluación Formativa



PUEDES VER UN EJEMPLO EN EL SITIO WEB PLANEABOT.COM/PROGRAMA-ANALITICO

¡Haz el Programa Analítico con Planeabot!



Este formulario te ayudará a crear tu programa analítico de acuerdo a las indicaciones de la Secretaría de Educación Pública. Responde con detalle para que podamos entender mejor tu contexto educativo.

Después de crear tu Programa Analítico podrás hacer planeaciones didácticas utilizando automáticamente el contexto socioeducativo para obtener actividades completamente contextualizadas y ahorrando mucho tiempo.

Comenzar >

Descargar Ejemplo ▾

Planeaciones ▾

Índice



TE SUGERIMOS EDITAR EL DOCUMENTO EN TU COMPUTADORA

Entidad Federativa: Hidalgo

Nivel Educativo: Secundaria

Fase: 6

PROGRAMA ANALÍTICO

1er Plano Lectura de la Realidad

Aspecto	Descripción
Características Personales	Se atienden alumnos de 12 a 15 años de secundaria. Estos adolescentes participan en juegos deportivos como fútbol, karate, así como por redes sociales como Instagram, además de disfrutar de su tiempo en sus celulares, tanto de manera individual como en grupo. En esta etapa, los alumnos experimentan cambios físicos debido a la pubertad, excrecimiento y variaciones en el desarrollo. Cognitivamente, comienzan a pensar de manera abstracta y a planificar, aunque sus ideas son aún claras. Social y emocionalmente buscan su independencia y valoran la aprobación, la identidad y la imagen personal.

LAS FICHAS DESCRIPTIVAS

¿CÓMO TE AYUDA PLANEABOT?

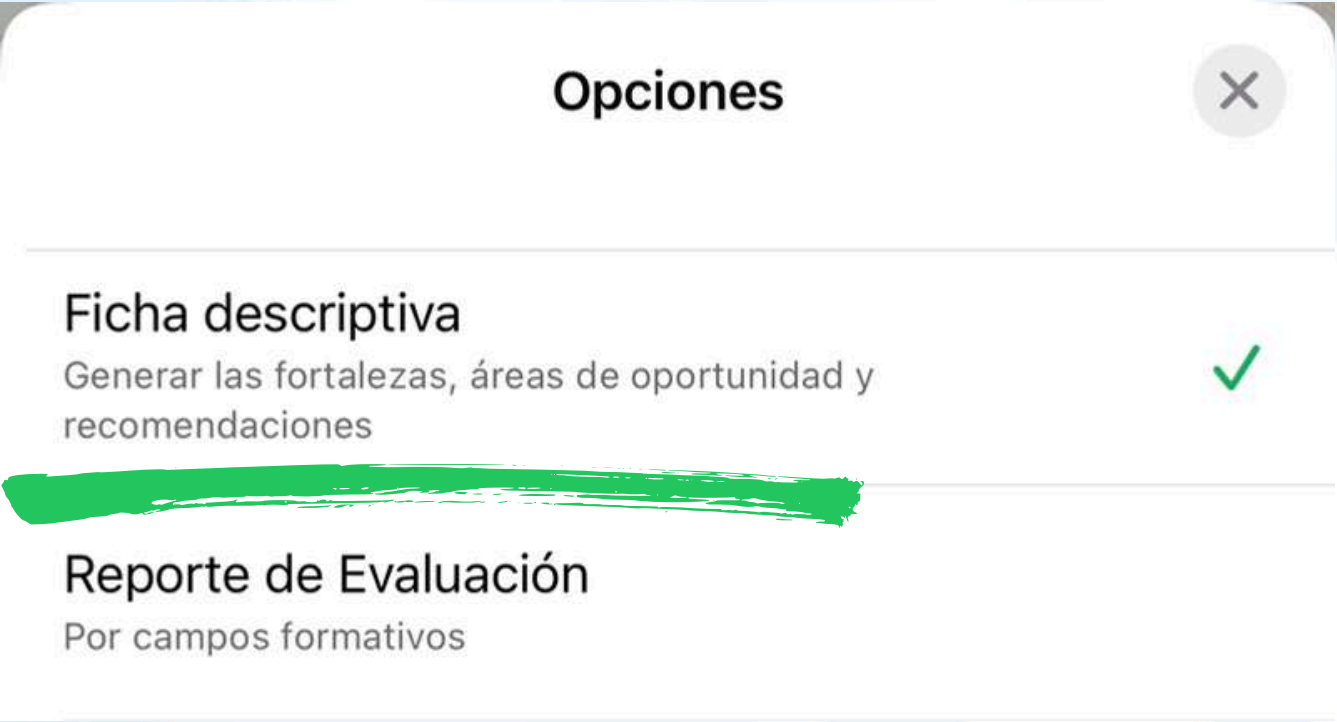
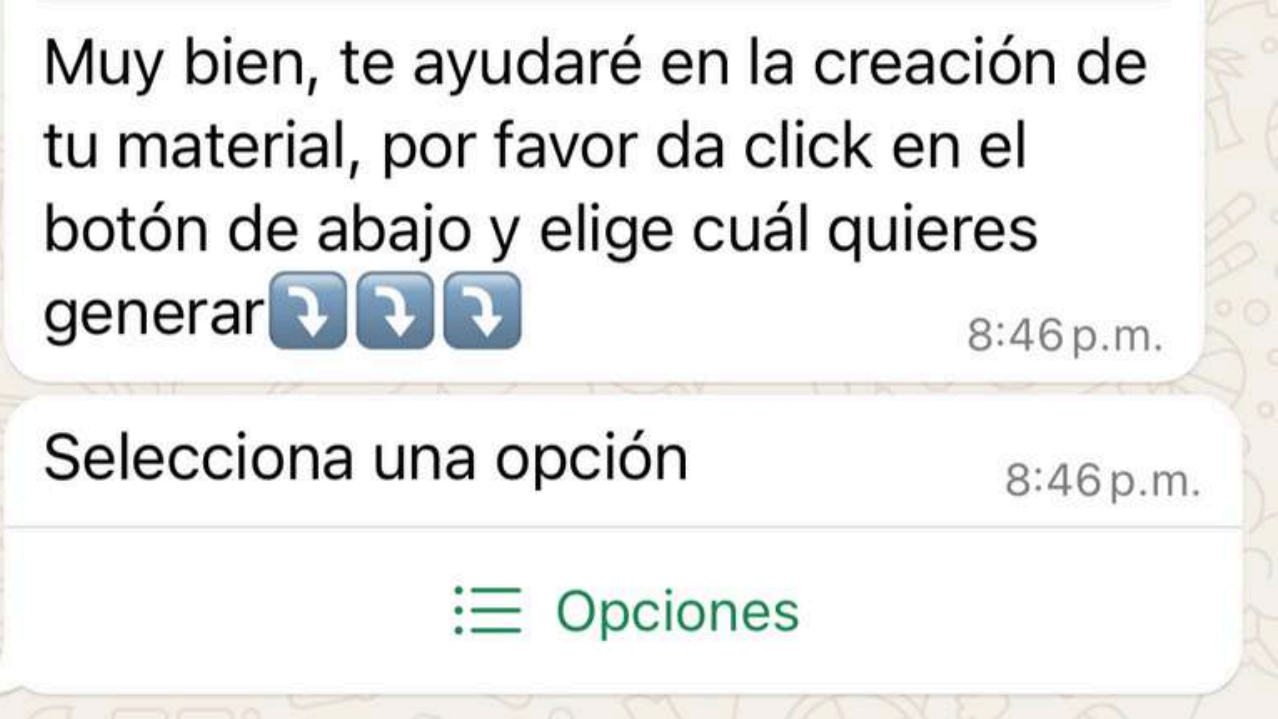
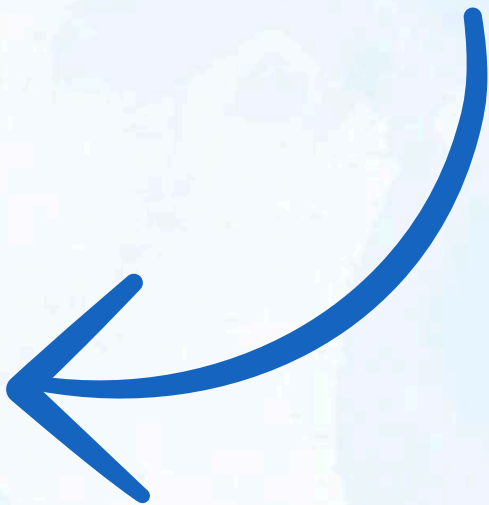
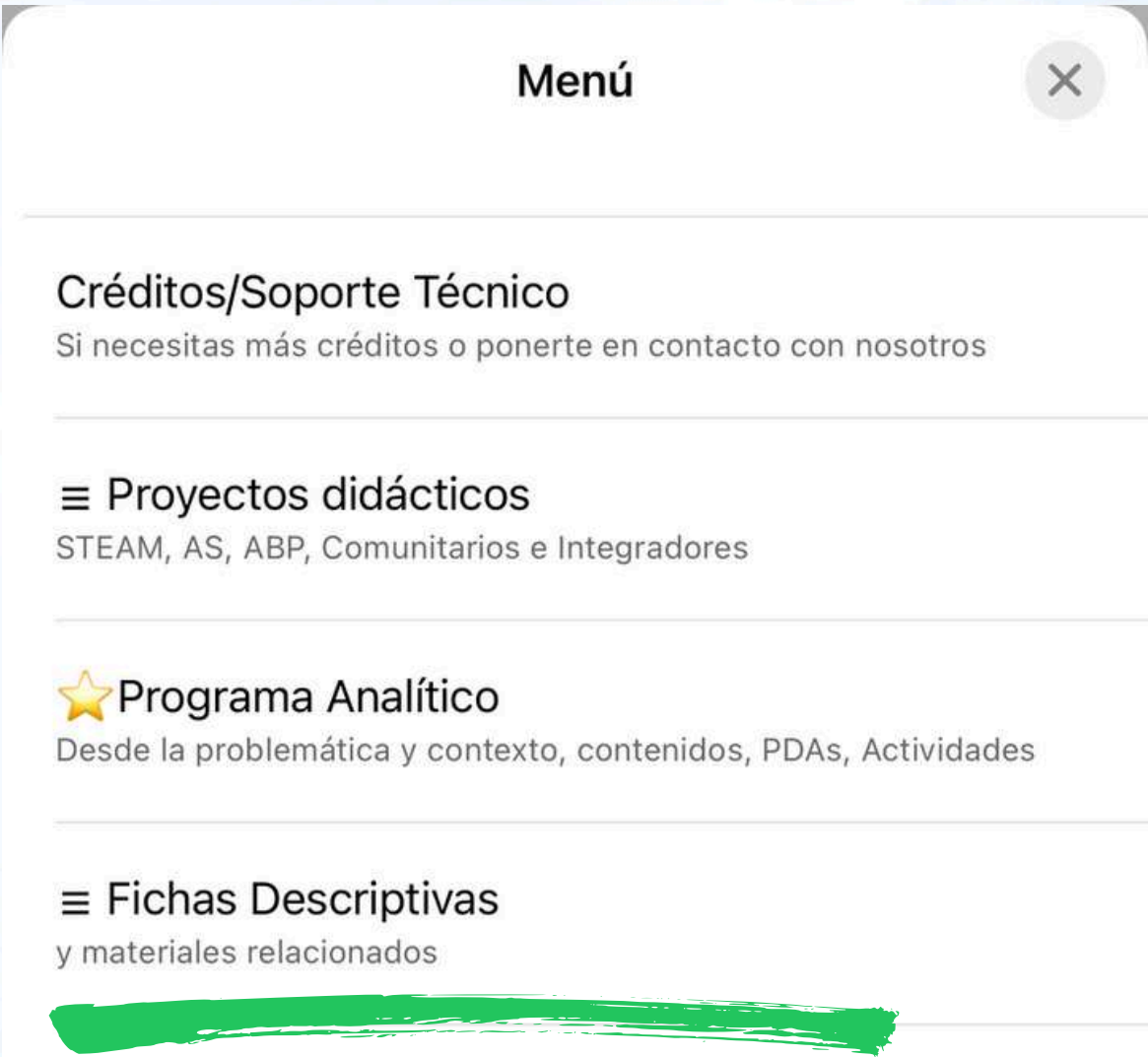
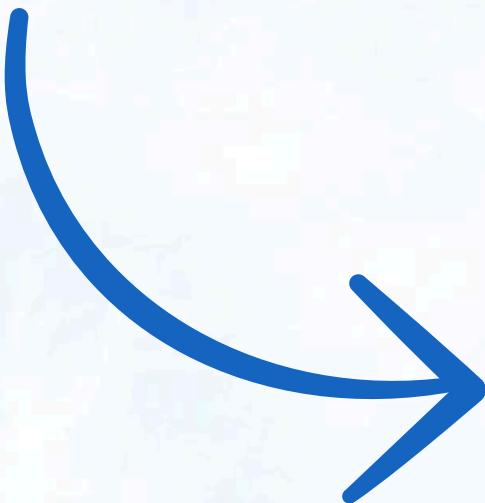
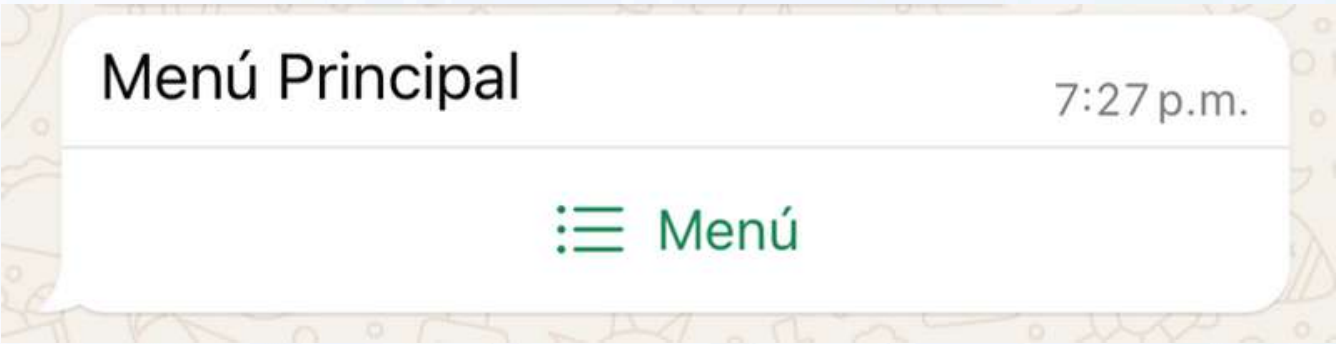
Maestros y maestras conocen muy bien a sus estudiantes; sin embargo, es necesario plasmar esa información en un documento que permita registrar de manera estructurada y objetiva el desarrollo académico y personal de cada alumno, facilitando así el seguimiento de su progreso y la identificación de áreas de oportunidad.

Planeabot te ayuda a hacer esto solo desde una nota de voz.

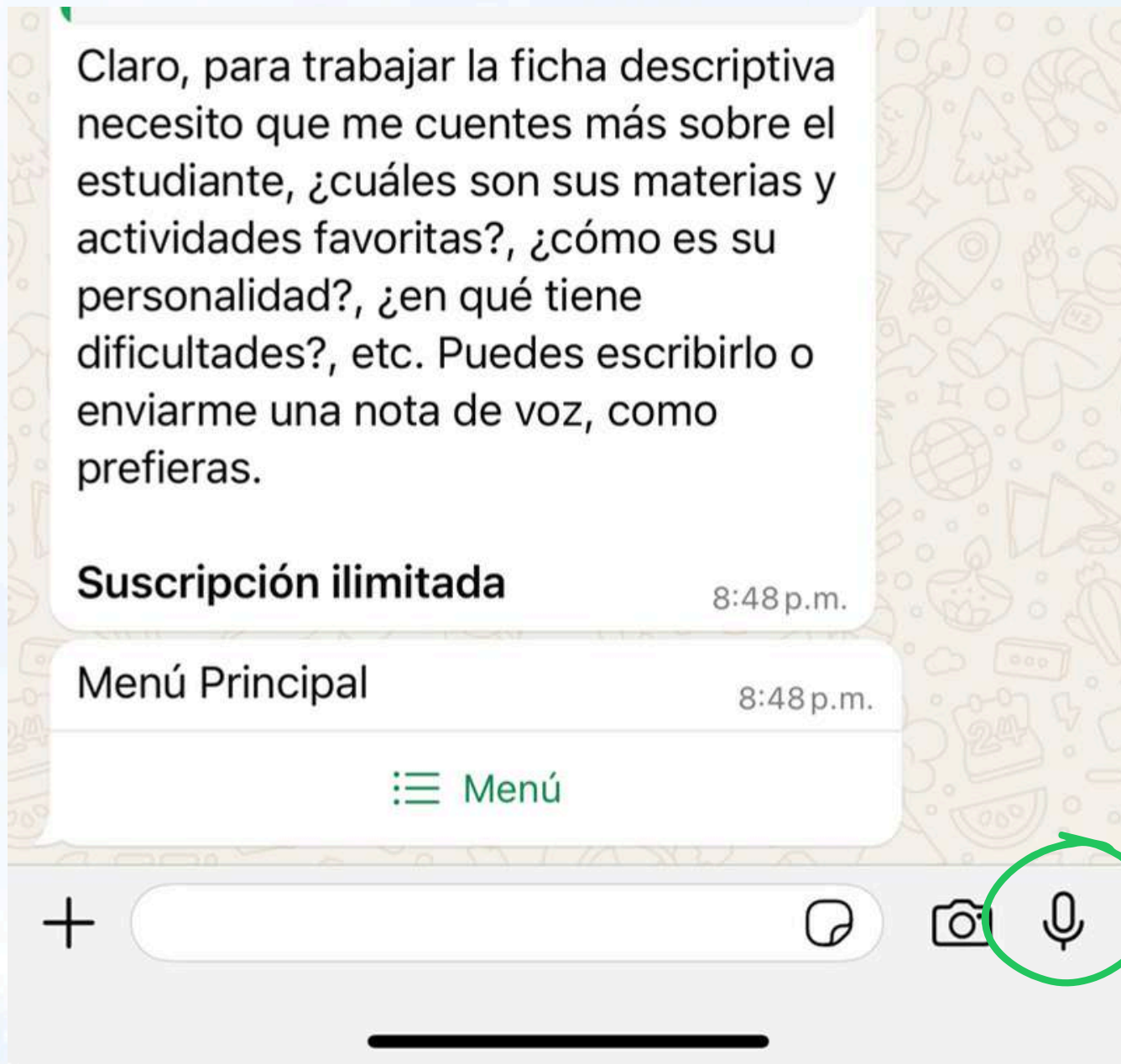
¿CÓMO REALIZARLO?

1. Entra al menú
2. Elige "Fichas descriptivas" y presiona "Enviar"
3. Presiona "Opciones"
4. Presiona "Fichas descriptiva" y luego "Enviar"
5. Envía una nota de voz con información sobre tu estudiante (Excepto sus datos personales). Describe sus materias y actividades favoritas, su personalidad, sus puntos fuertes y sus dificultades.

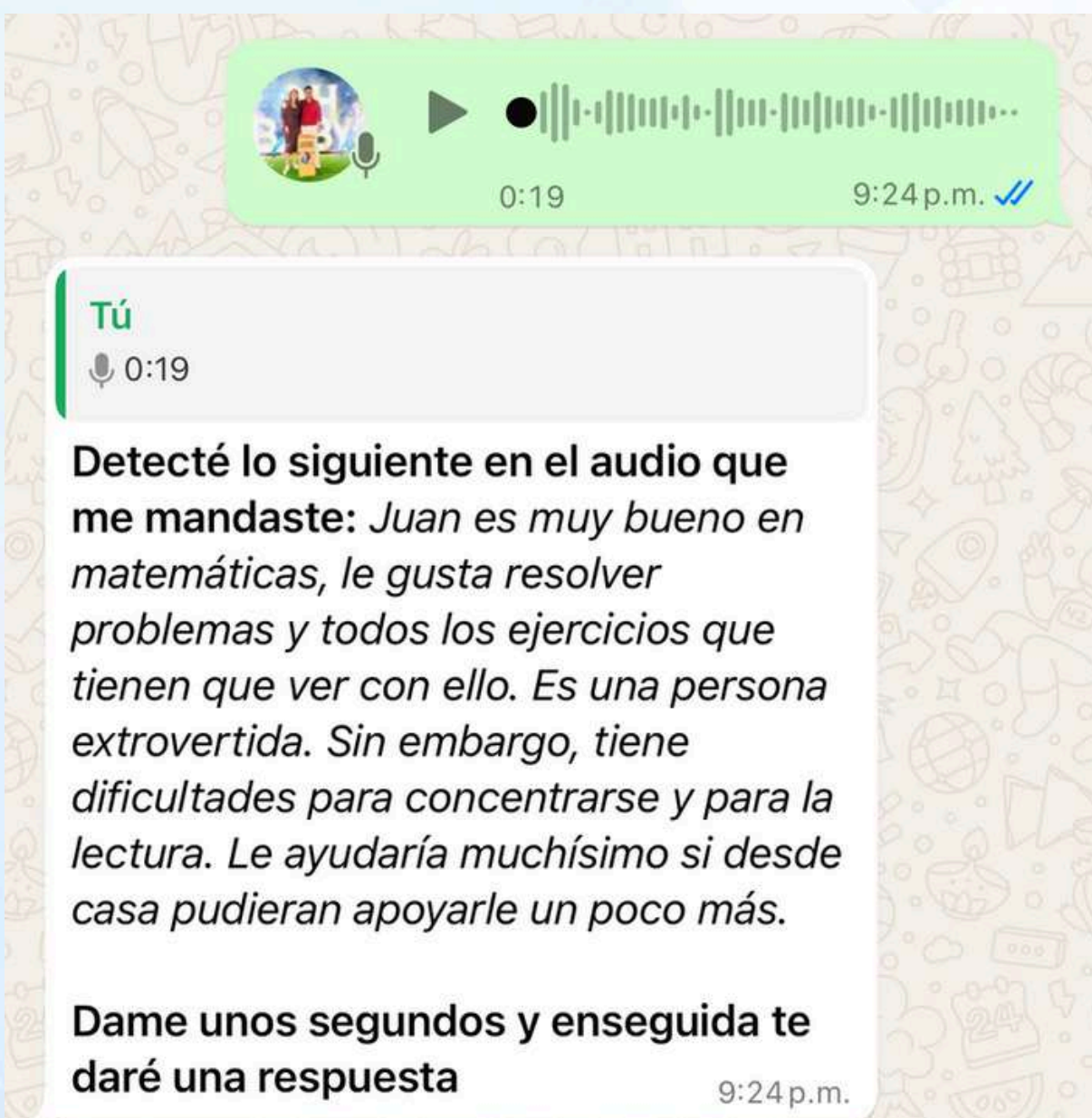
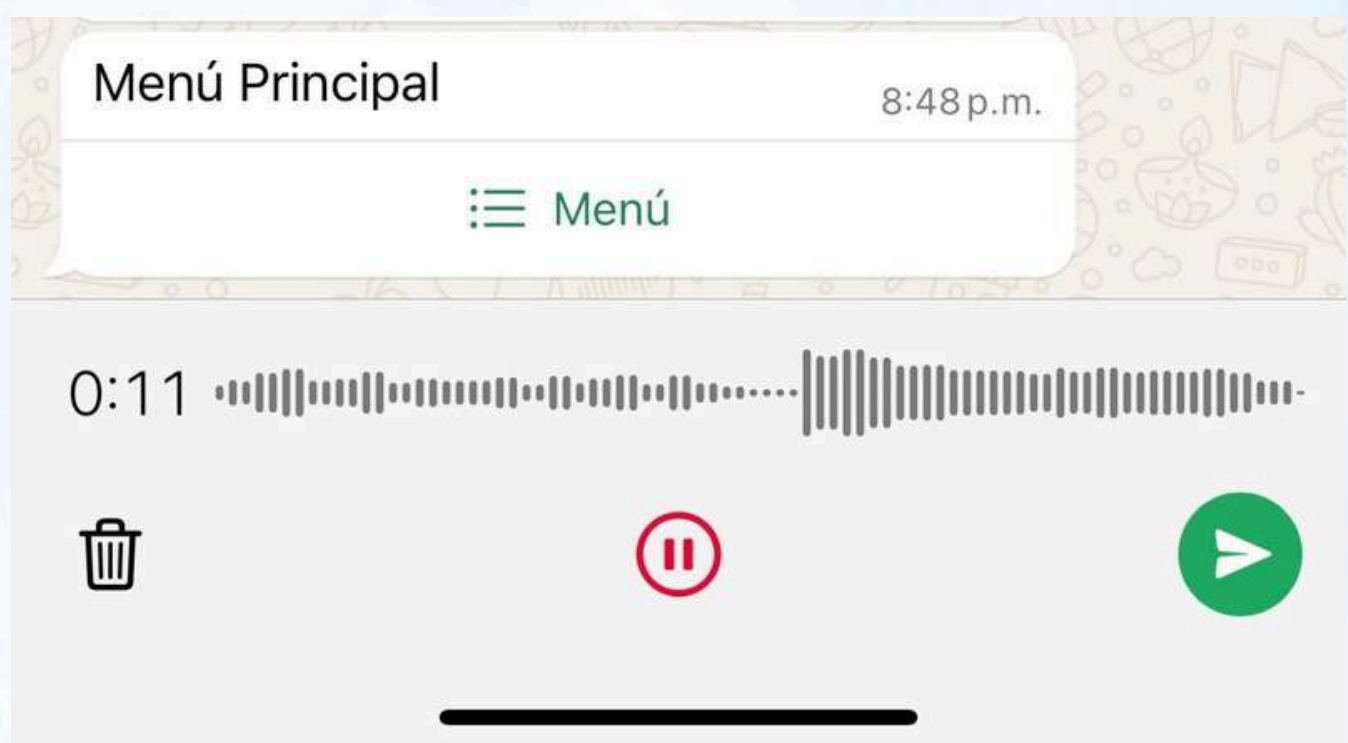
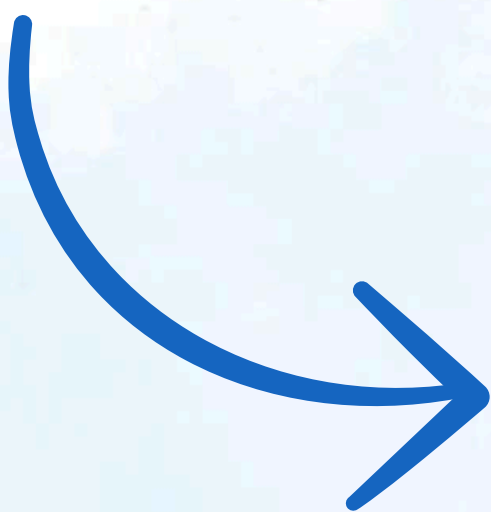
PASOS



PASOS



**USA EL BOTÓN DE
NOTA DE VOZ PARA
CONTARLE A
PLANEABOT SOBRE
TU ESTUDIANTE**



¿QUÉ TE VA A ENTREGAR?



Tabla con fortalezas y áreas de oportunidad

Destacar las habilidades y capacidades sobresalientes del alumno, así como identificar las áreas en las que necesita más apoyo o refuerzo.

Desarrollo de habilidades socioemocionales

Descripción de cómo el alumno se relaciona con sus compañeros, maneja sus emociones y participa en actividades grupales.



Intereses y motivaciones

Detalle de las materias y actividades que le gustan al alumno y que lo motivan a aprender.

Recomendaciones para el próximo ciclo escolar

Recomendaciones específicas para mejorar el rendimiento y bienestar del alumno en el próximo ciclo escolar



Recomendaciones para las familias

Recomendaciones dirigidas a los padres o tutores para que puedan contribuir al progreso académico y emocional del alumno

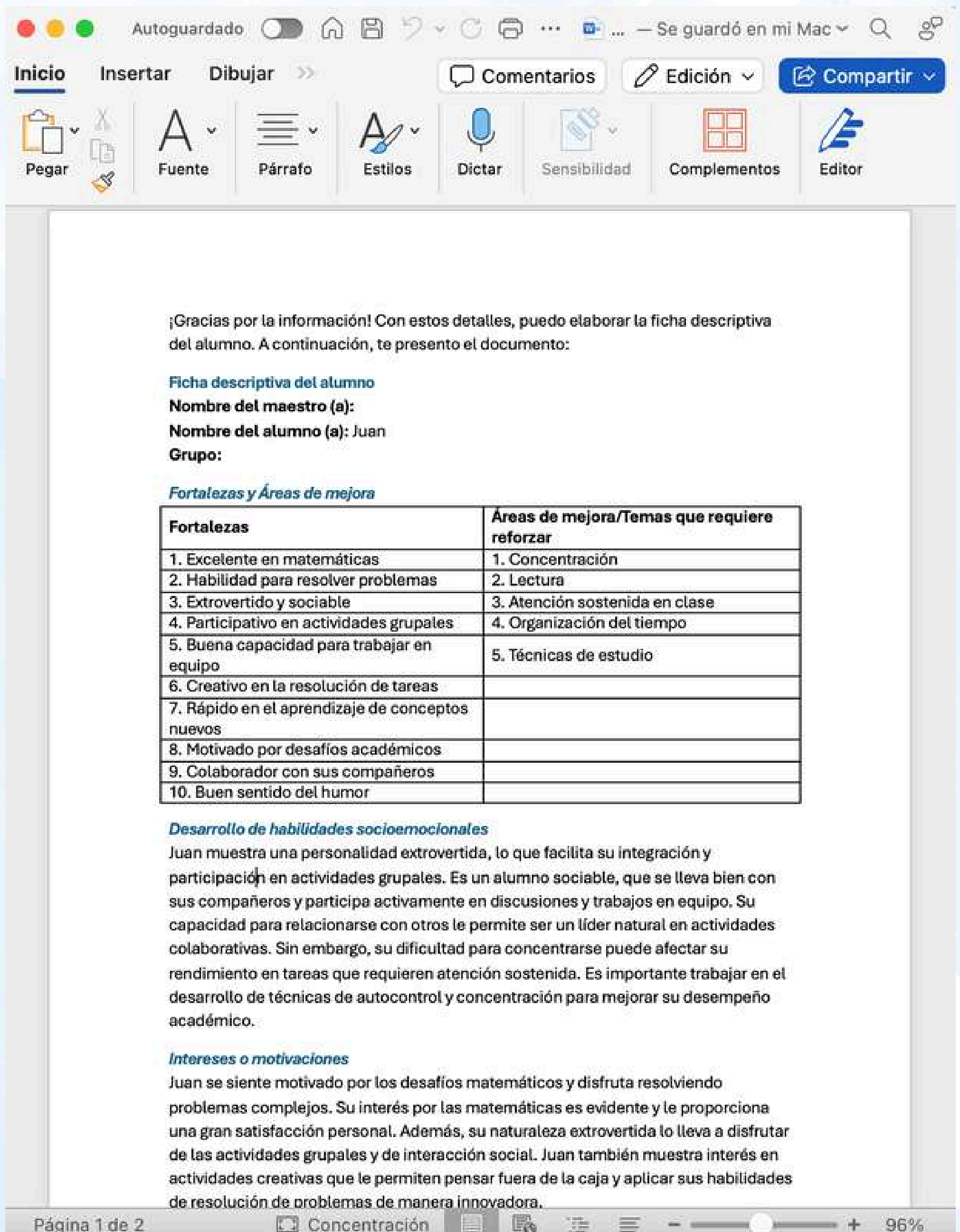


**SI DESEAS CREAR OTRA FICHA
INMEDIATAMENTE NO ES NECESARIO QUE LO
SELECCIONES DEL MENÚ, SIMPLEMENTE ENVÍA
LA NOTA DE VOZ Y PLANEABOT DEDUCIRÁ QUE
REQUIERES EL MISMO MATERIAL**

Índice



**RECUERDA QUE ES MÁS
FÁCIL EDITAR EL
DOCUMENTO EN TU
COMPUTADORA**



PRESENTACIONES

¿CÓMO TE AYUDA PLANEABOT?

A crear rápidamente una presentación sobre cualquier tema y entregártela en formato de Power Point (.pptx)

Ya sea que se la pidas directamente o a través del menú, puedes indicarle un tema o, de preferencia, enviarle la información que quieres que use, ya sea en una foto o en un documento de Word o PDF.

Después solo descarga, revisa la información y agrega algunas imágenes.

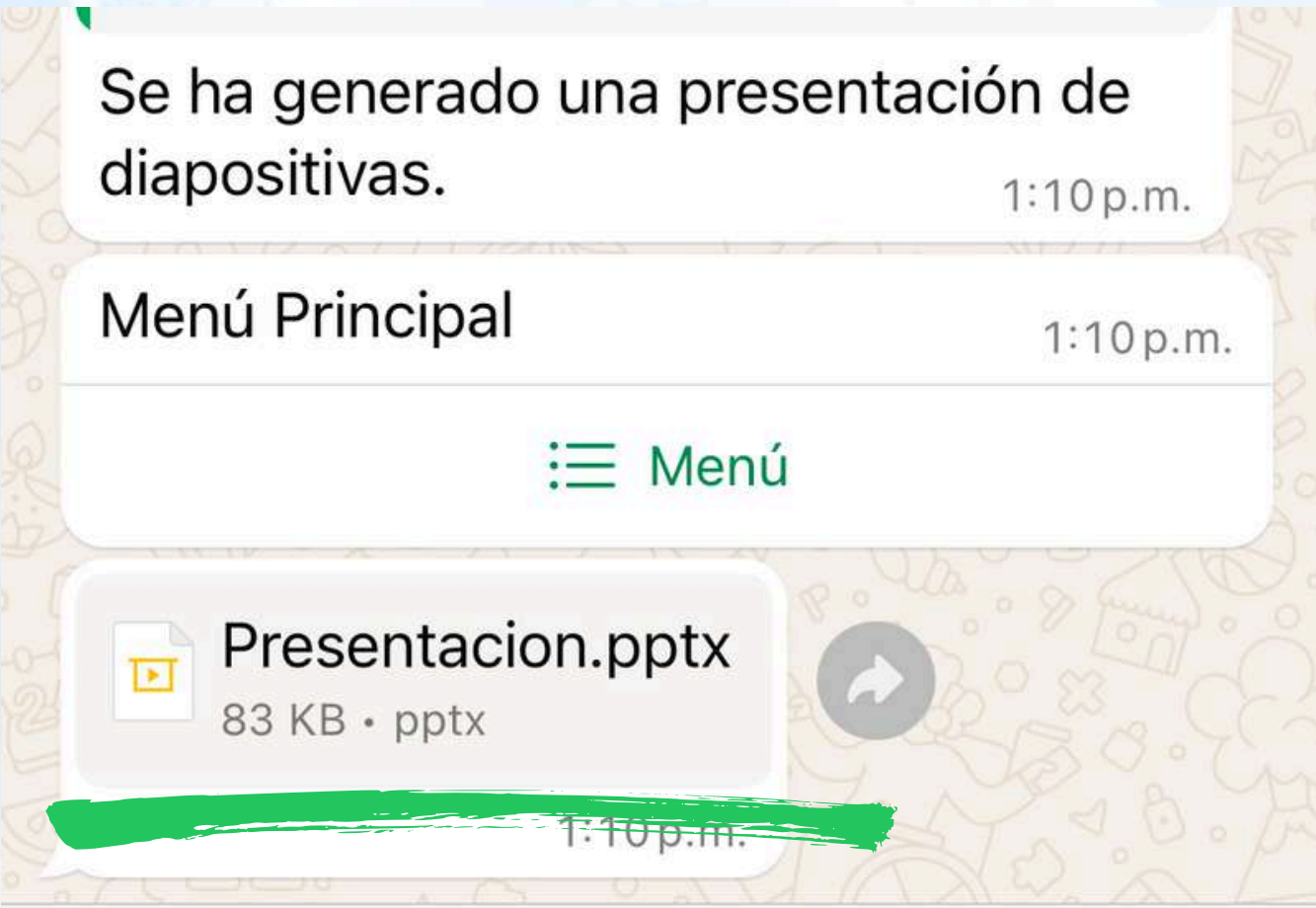
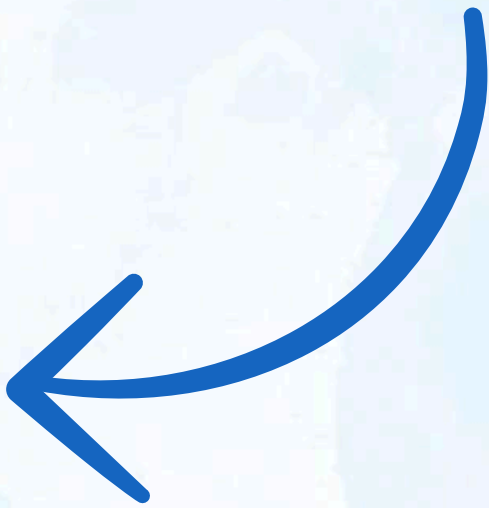
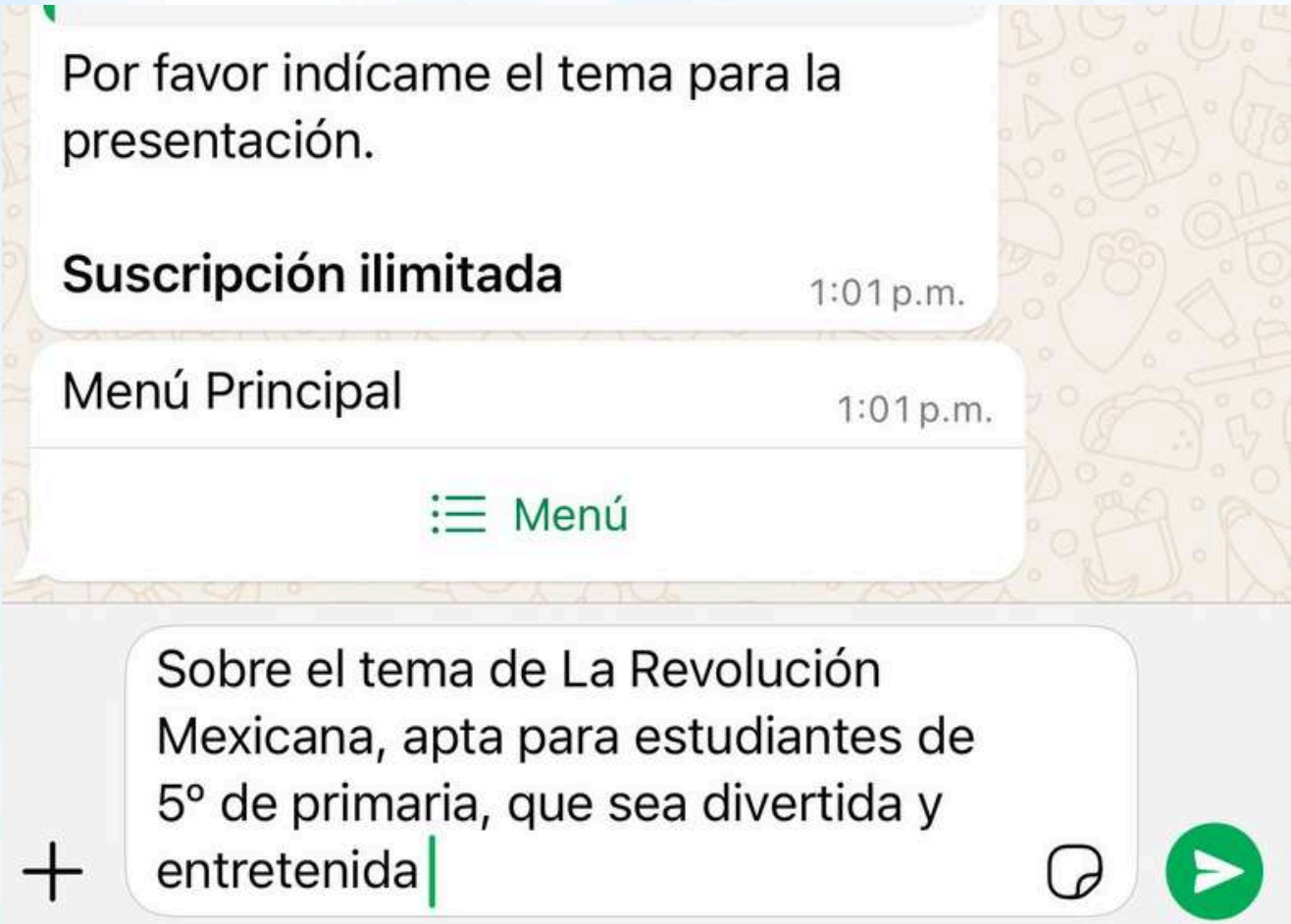
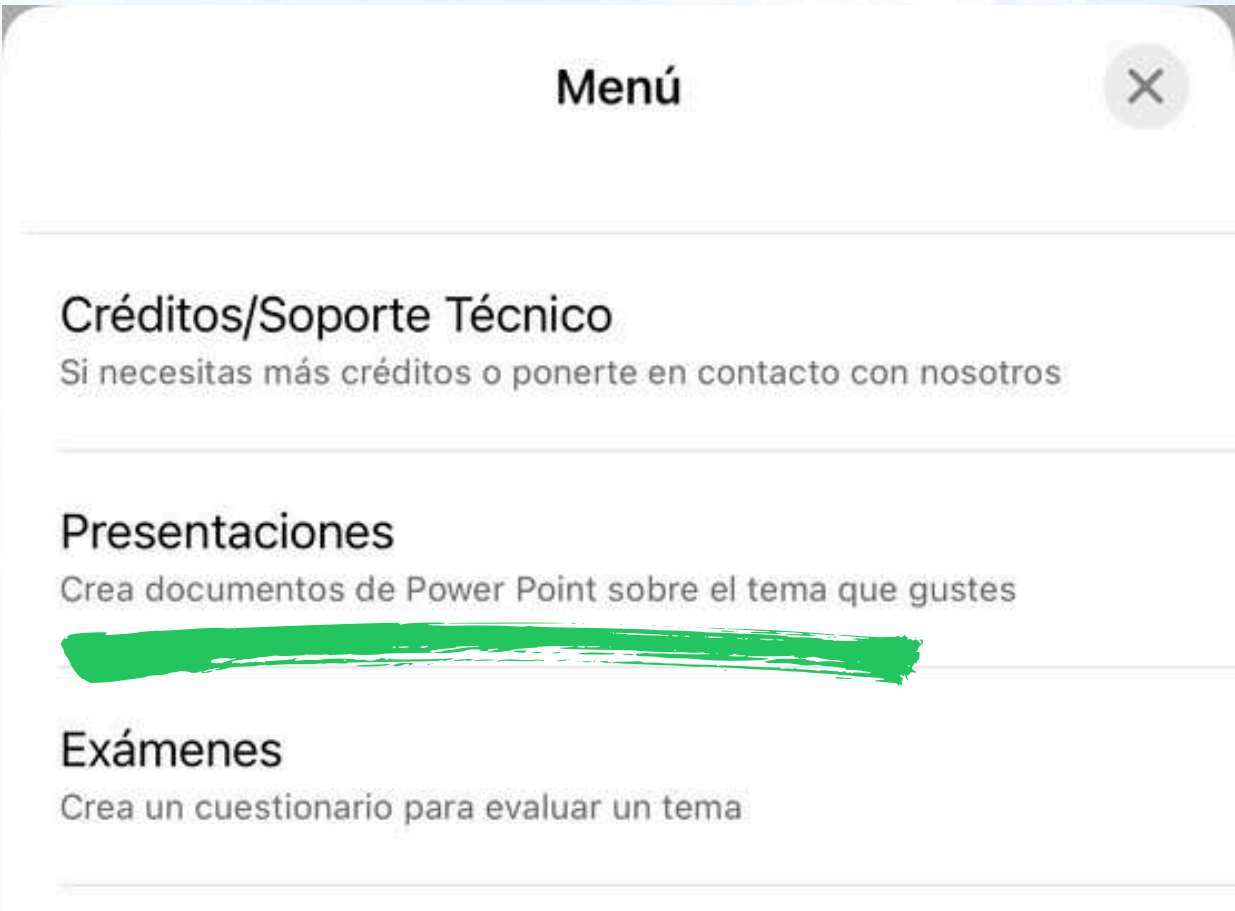
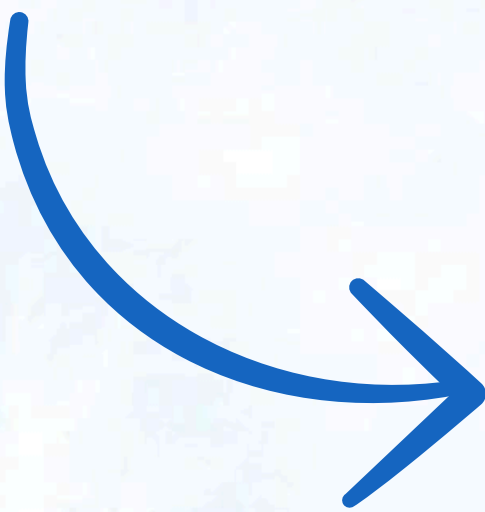
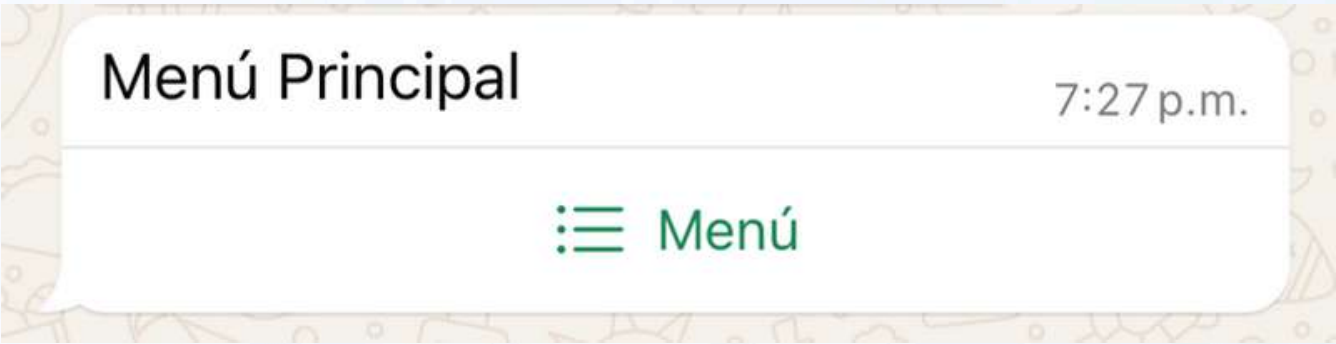
¿CÓMO REALIZARLO?

1. Entra al menú
2. Elige "Presentaciones"
3. Indica el tema sobre la que deseas realizar la presentación.
4. Descarga en tu computadora y agrega imágenes.

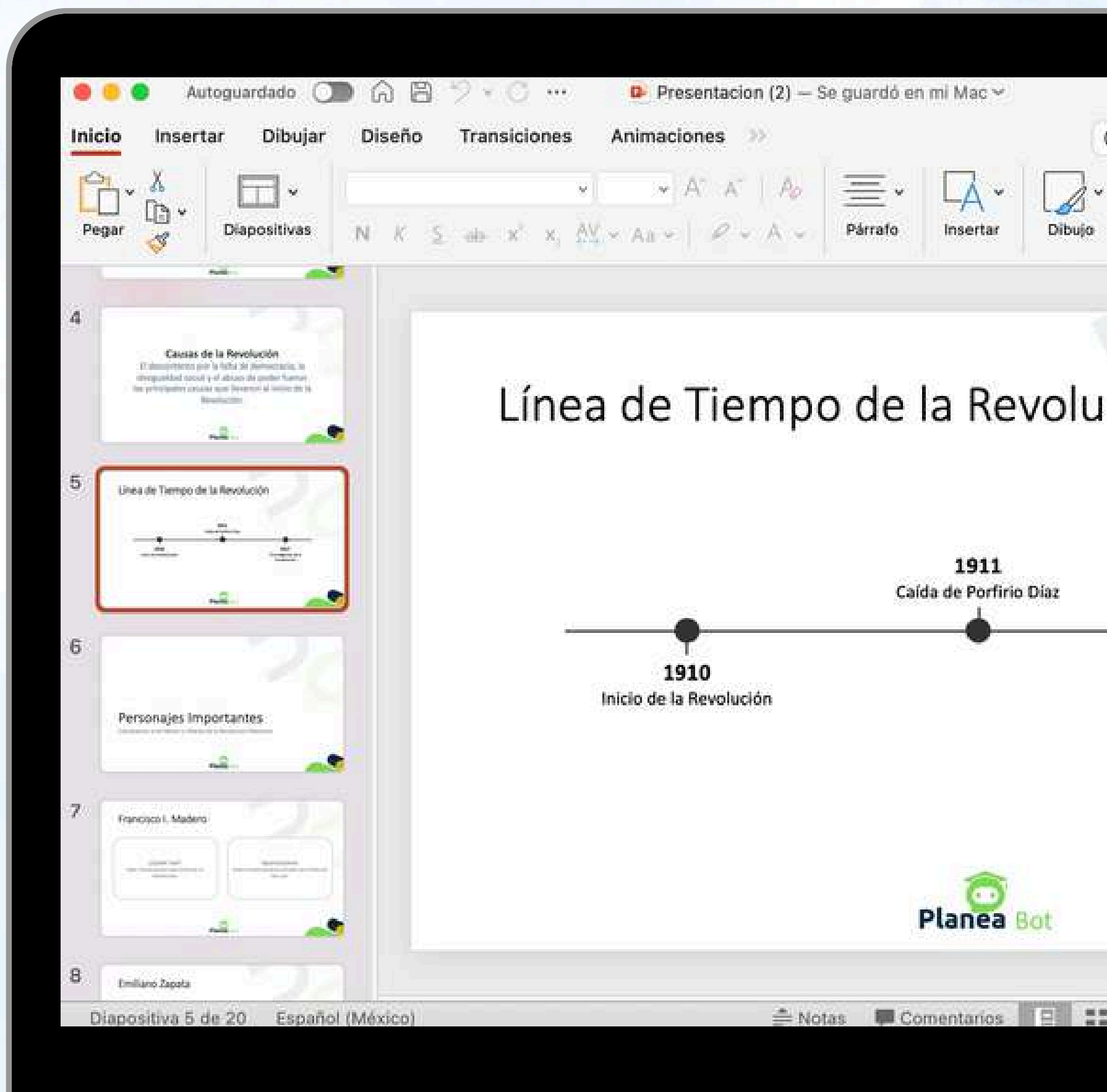
De forma alternativa puedes:

1. Enviar la información (foto o documento)
2. Decirle a Planeabot: "Usa la información anterior para crear una presentación de power point"
3. Descarga en tu computadora.

PASOS



DESCARGA Y EDITA EL ARCHIVO EN TU COMPUTADORA



TIPS:

- NO OLVIDES REVISAR LA INFORMACIÓN DE LA PRESENTACIÓN.
- AGREGA IMÁGENES PARA HACERLA MÁS ATRACTIVA.
- RECUERDA QUE PUEDES DECIRLE A PLANEABOT QUE REALICE MODIFICACIONES.

Índice



“
ESTOS SON LOS
MATERIALES
MÁS POPULARES,
PERO PUEDES
HACER MUCHO
MÁS

EN NUESTRO
MENÚ HAY
CERCA DE 50
TIPOS DISTINTOS
Y SEGUIMOS
AGREGANDO
MÁS

”

¿PLANEABOT DEJÓ DE
ENTREGARTE ALGÚN
MATERIAL DE FORMA
REPENTINA O NOTAS
ALGÚN
COMPORTAMIENTO
EXTRAÑO?

ENVÍALE LA PALABRA
RESETEAR

¿DUDAS O SUGERENCIAS?
COMUNÍCATE A

SopORTE Técnico

ENVÍA
WHATSAPP AL
55-1099-4933

